






Regionalplan Sachlicher Teilplan "Windnutzung, Rohstoff- sicherung und -gewinnung"

Festlegungskarte

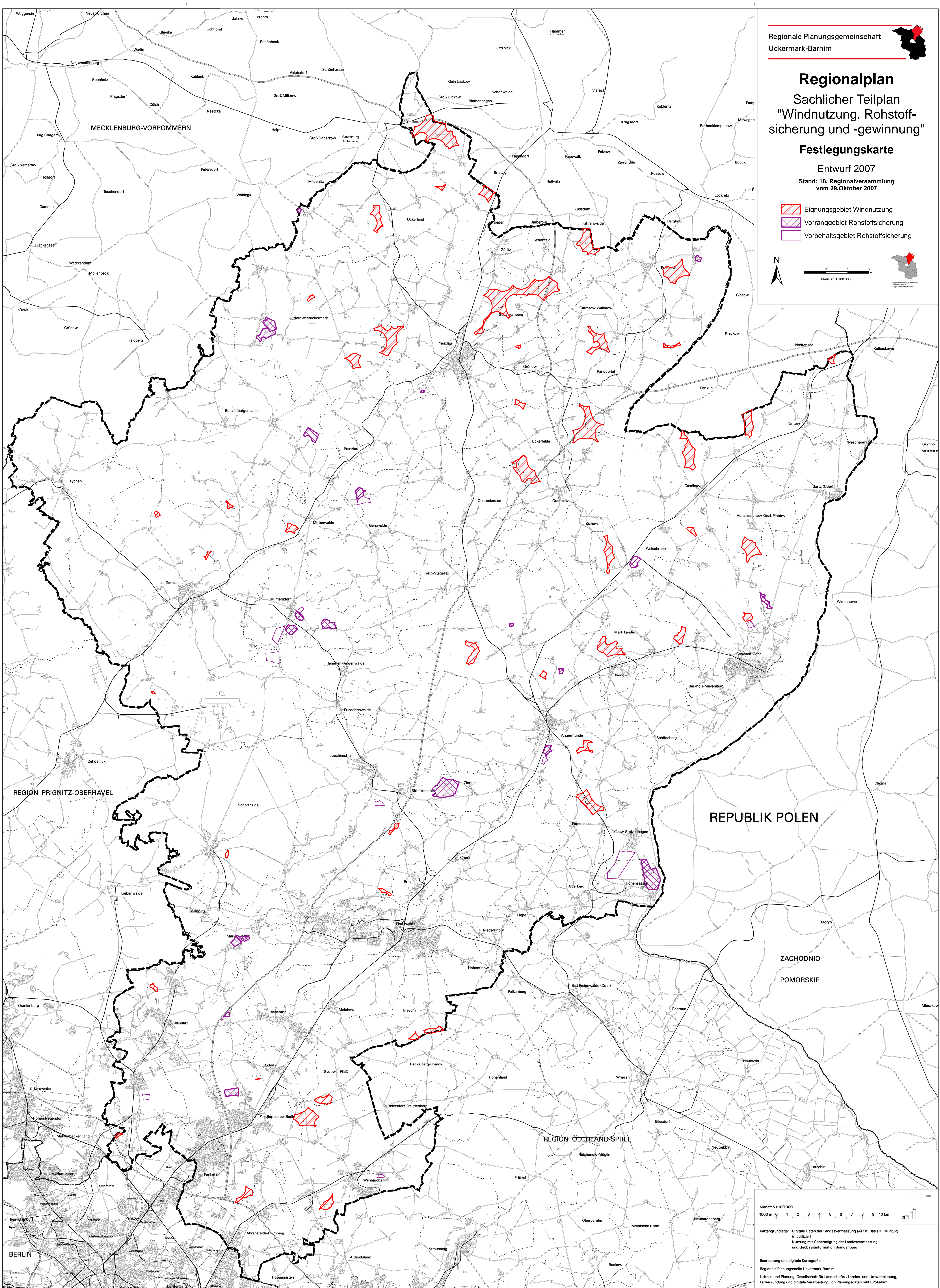
Entwurf 2007

Stand: 18. Regionalversammlung
vom 29. Oktober 2007

-  Eignungsgebiet Windnutzung
-  Vorranggebiet Rohstoffsicherung
-  Vorbehaltsgebiet Rohstoffsicherung



Maßstab 1:100.000



REPUBLIC POLEN

ZACHODNIO-
POMORSKIE

REGION ODERLAND-SPREE

Maßstab 1:100 000
1000 m 0 1 2 3 4 5 6 7 8 9 10 km

Kartengrundlage: Digitale Daten der Landesvermessung (ATKIS Basis-DLM 25/2)
(modifiziert)
Nutzung mit Genehmigung der Landesvermessung
und Geobasisinformation Brandenburg

Bearbeitung und digitale Kartografie:
Regionale Planungsgemeinschaft Uckermark-Barnim
Luftbild und Planung, Gesellschaft für Landschafts-, Landes- und Umwelplanung,
Fernerkundung und digitale Verarbeitung von Planungsdaten mbH, Potsdam

BERLIN